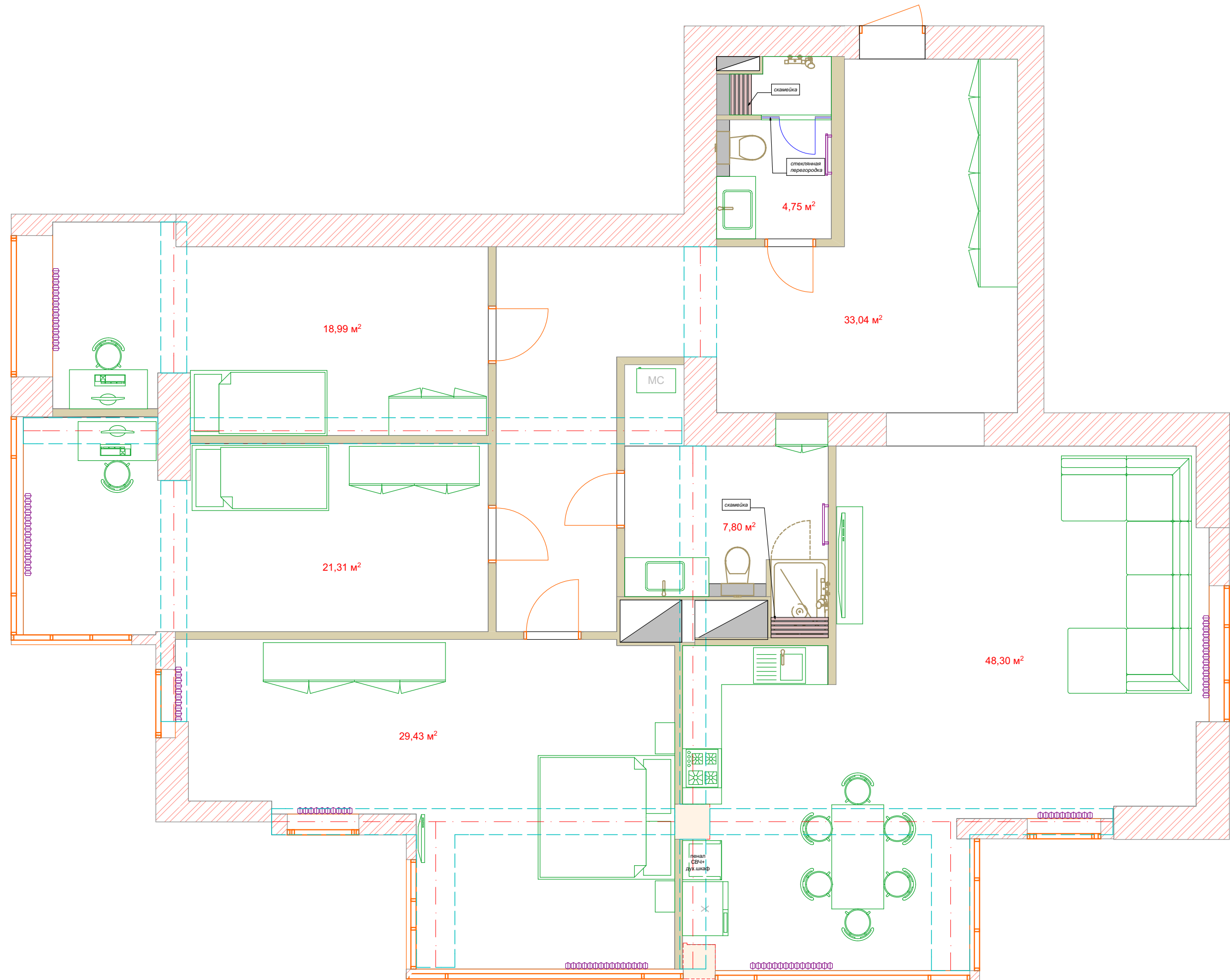


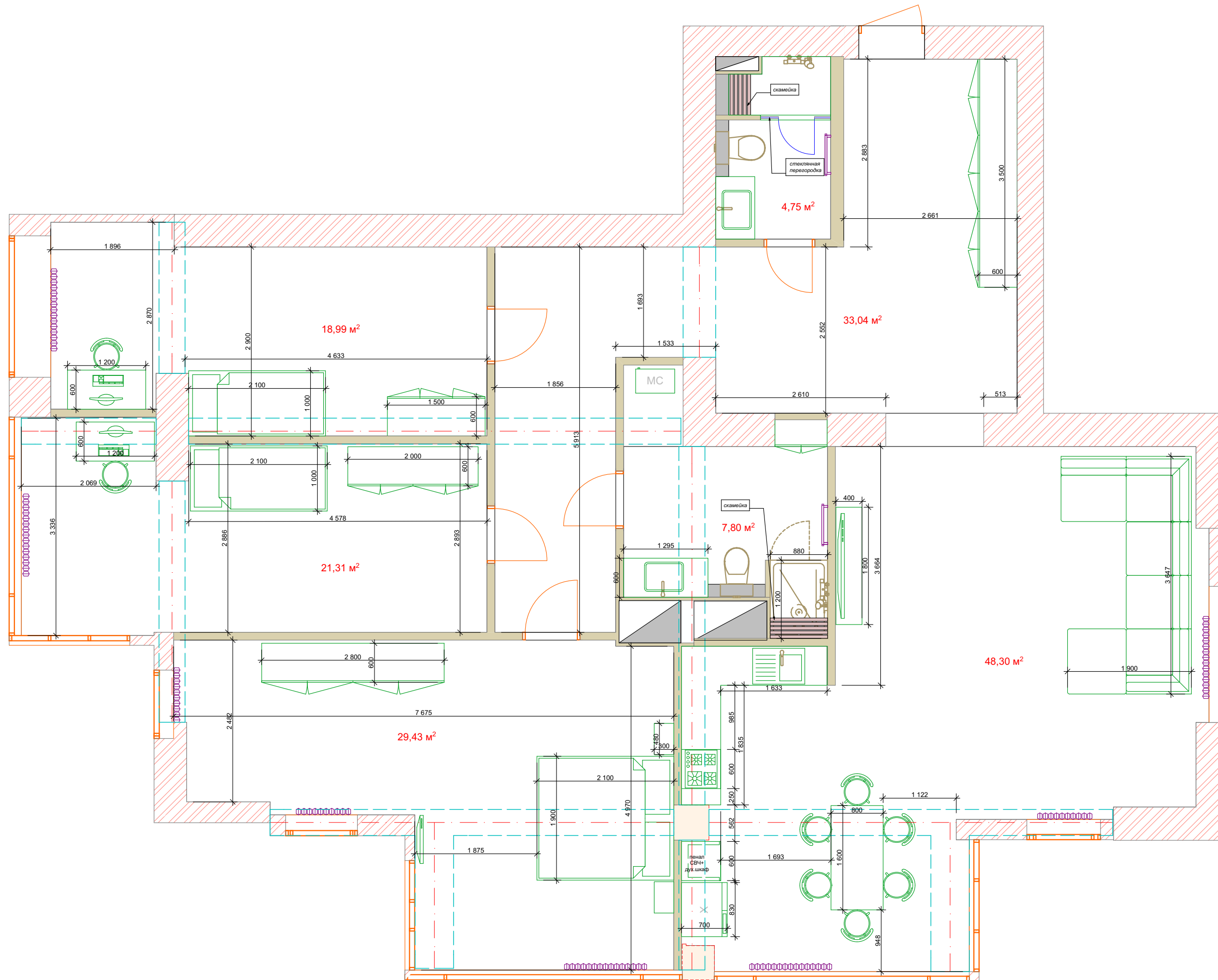
# комплект рабочих чертежей

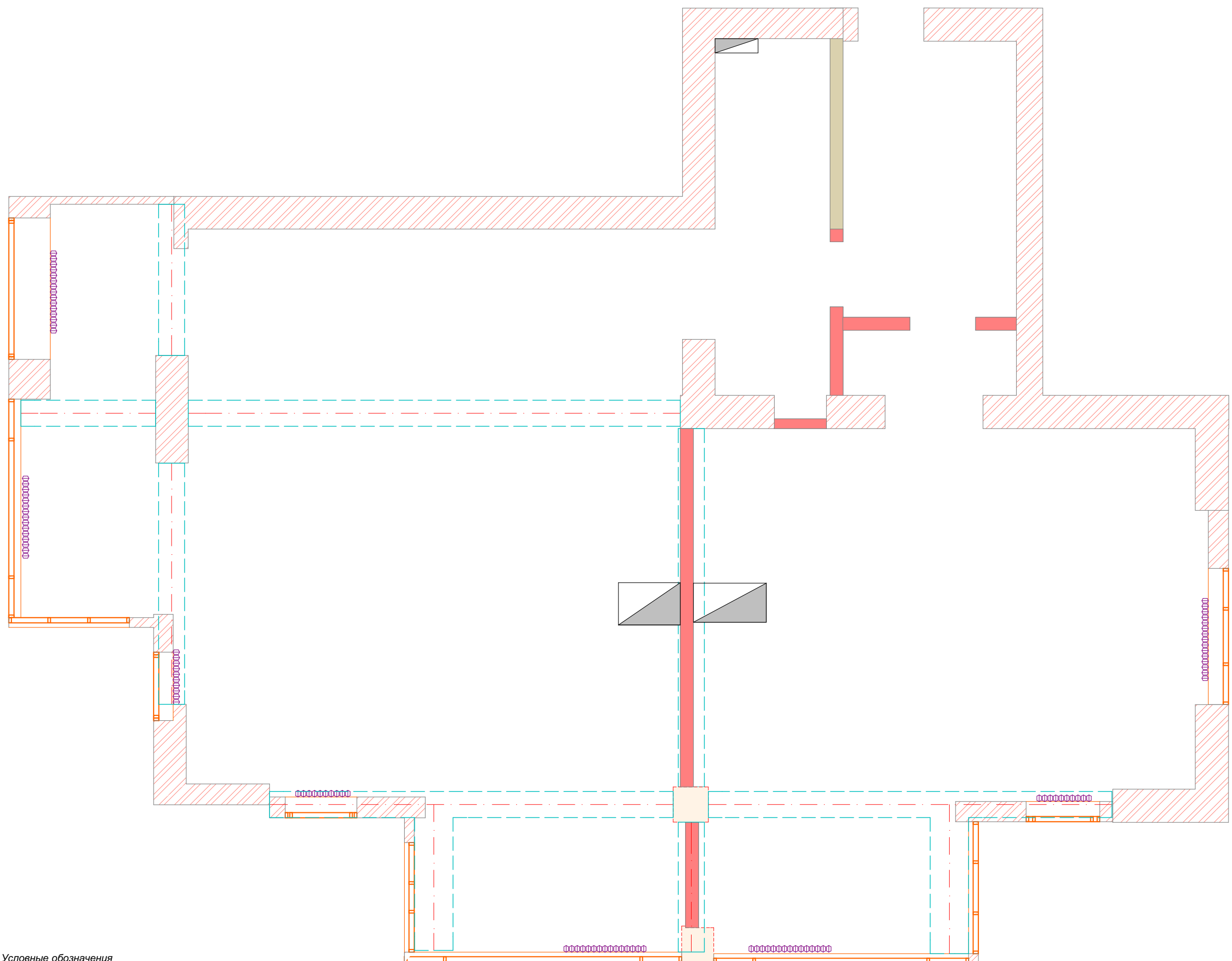
*квартира в ЖК Дом на Абая*

### Ведомость листов основного комплекта


Примечание	Наименование	Лист
	<i>общие данные</i>	1
	<i>планировочное решение</i>	2
	<i>планировочное решение с размерами</i>	3
	<i>план демонтажа перегородок</i>	4
	<i>план монтажа перегородок</i>	5
	<i>план потолков</i>	6
	<i>план полов</i>	7
	<i>план размещения освещения, распределение линий по выключателям</i>	8
	<i>план размещения розеток и слаботочных систем</i>	9
	<i>план сантех приборов и вентиляционных выводов</i>	10







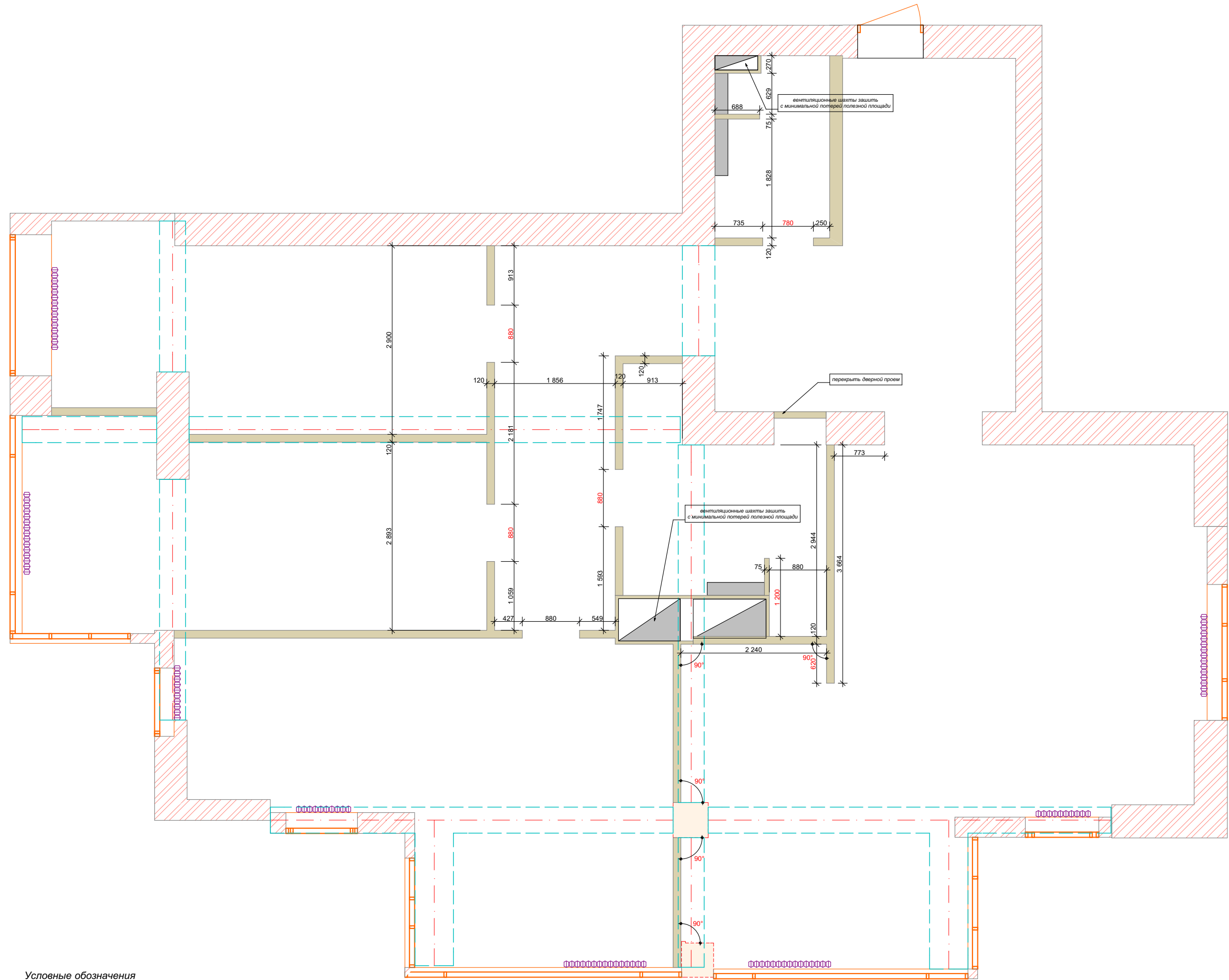
Условные обозначения

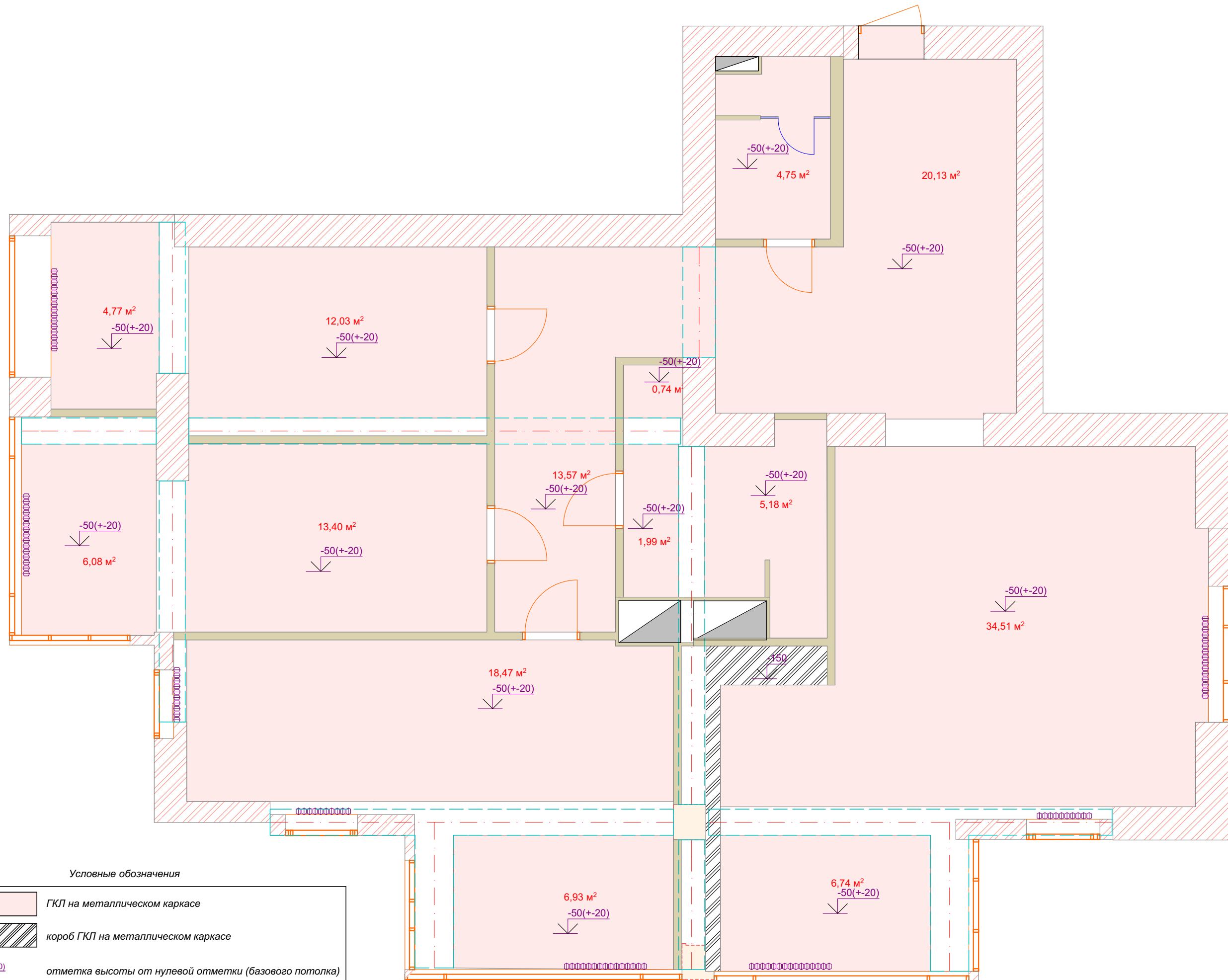
 демонтируемые перегородки

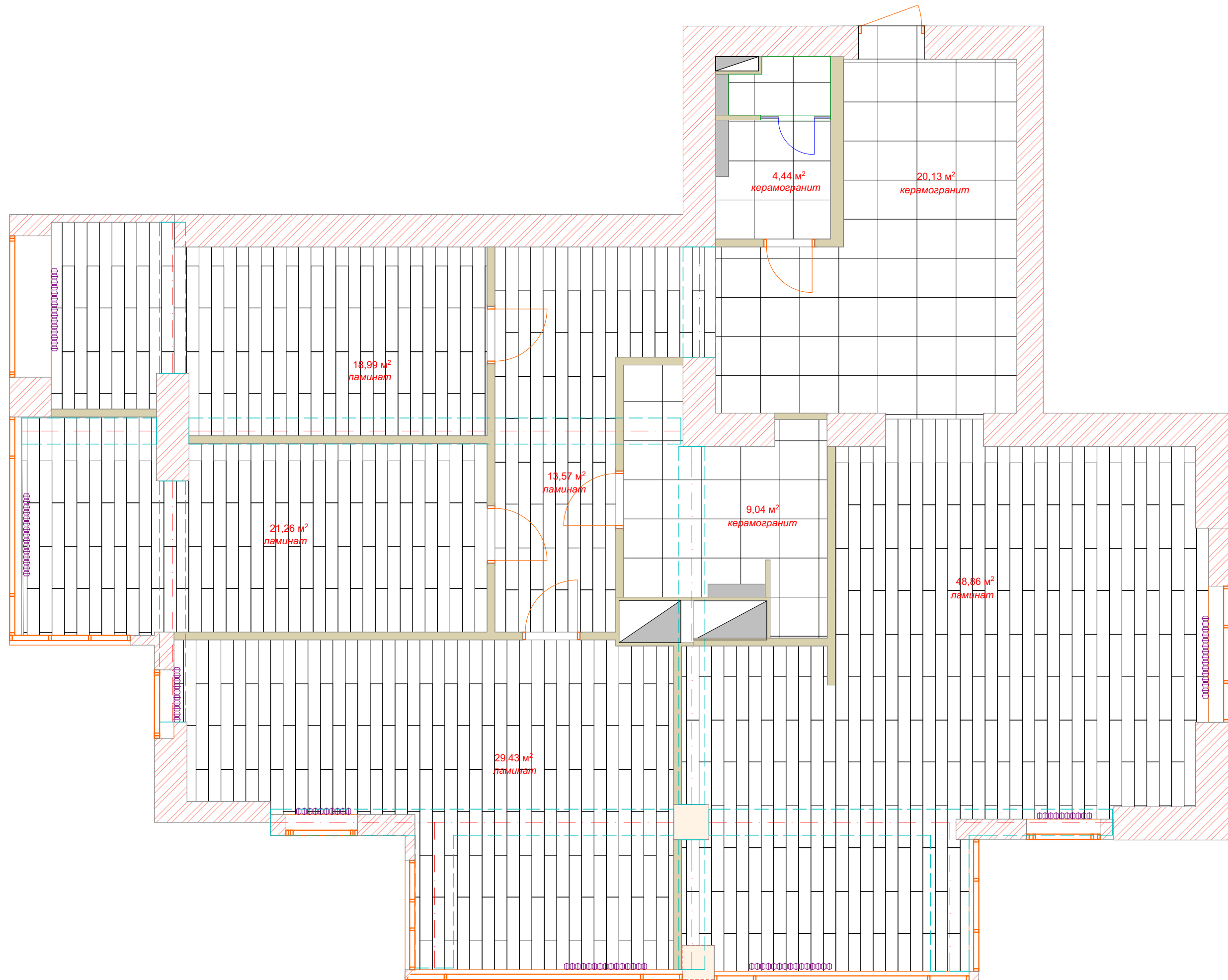
план демонтажа перегородок

Лист

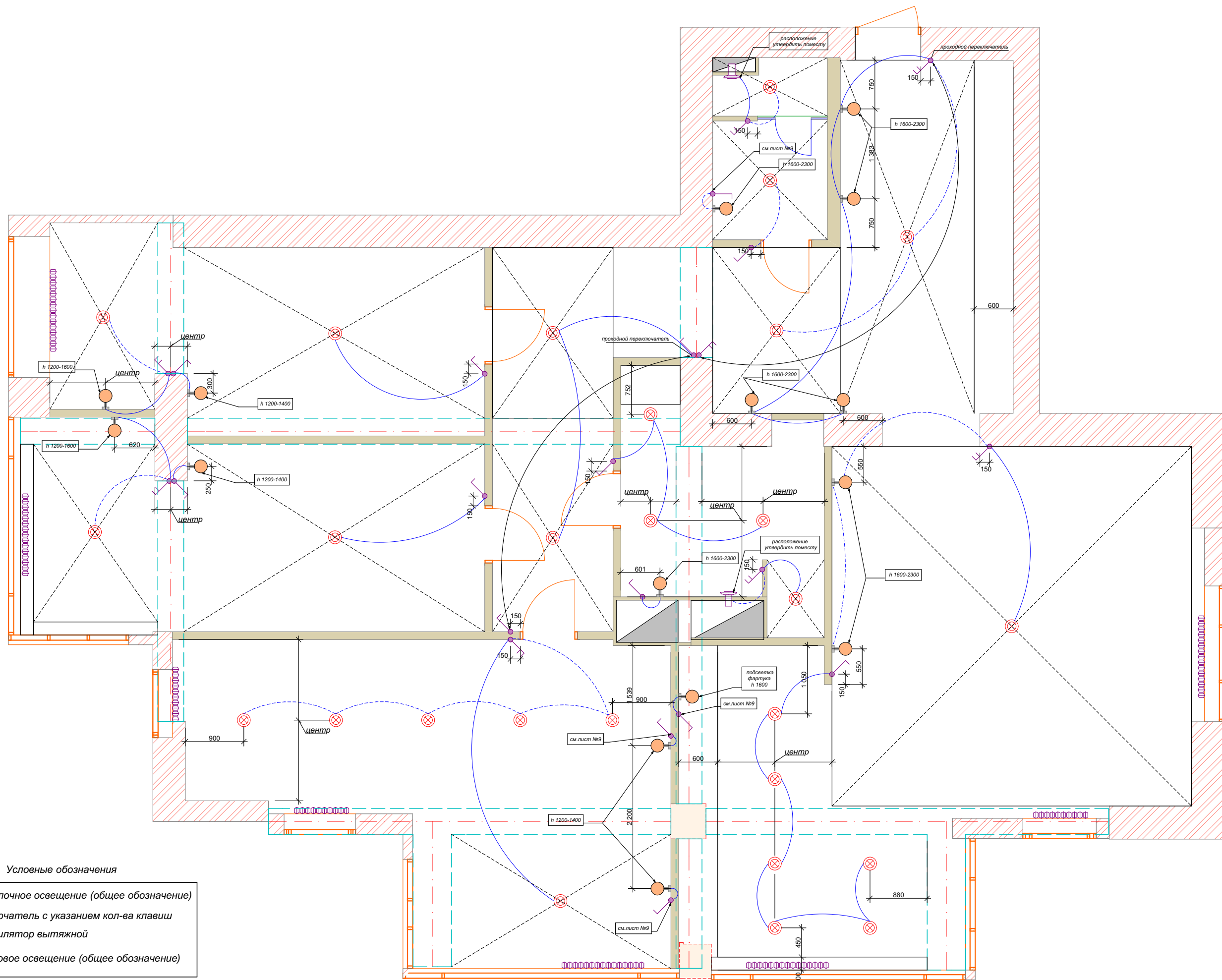
4

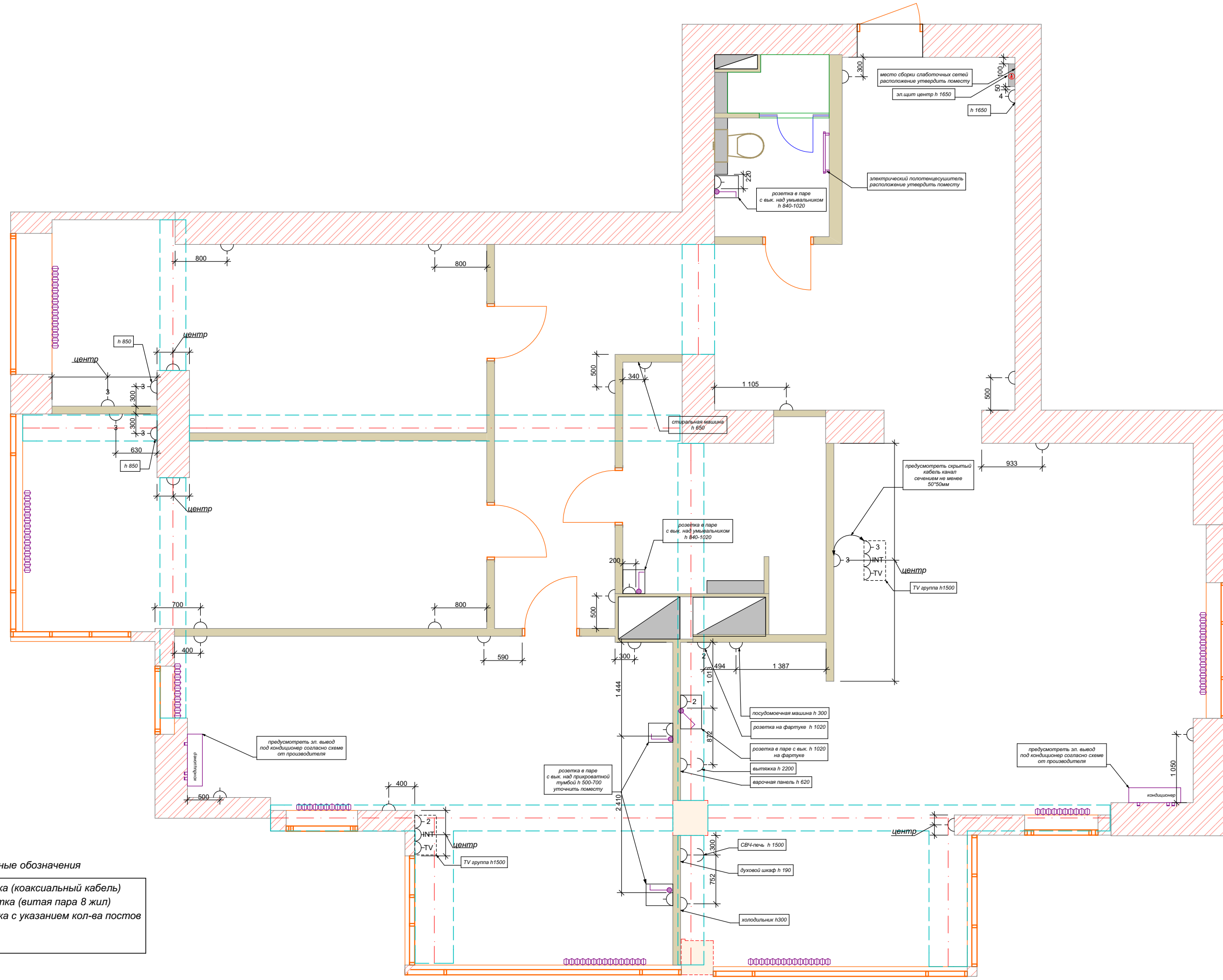








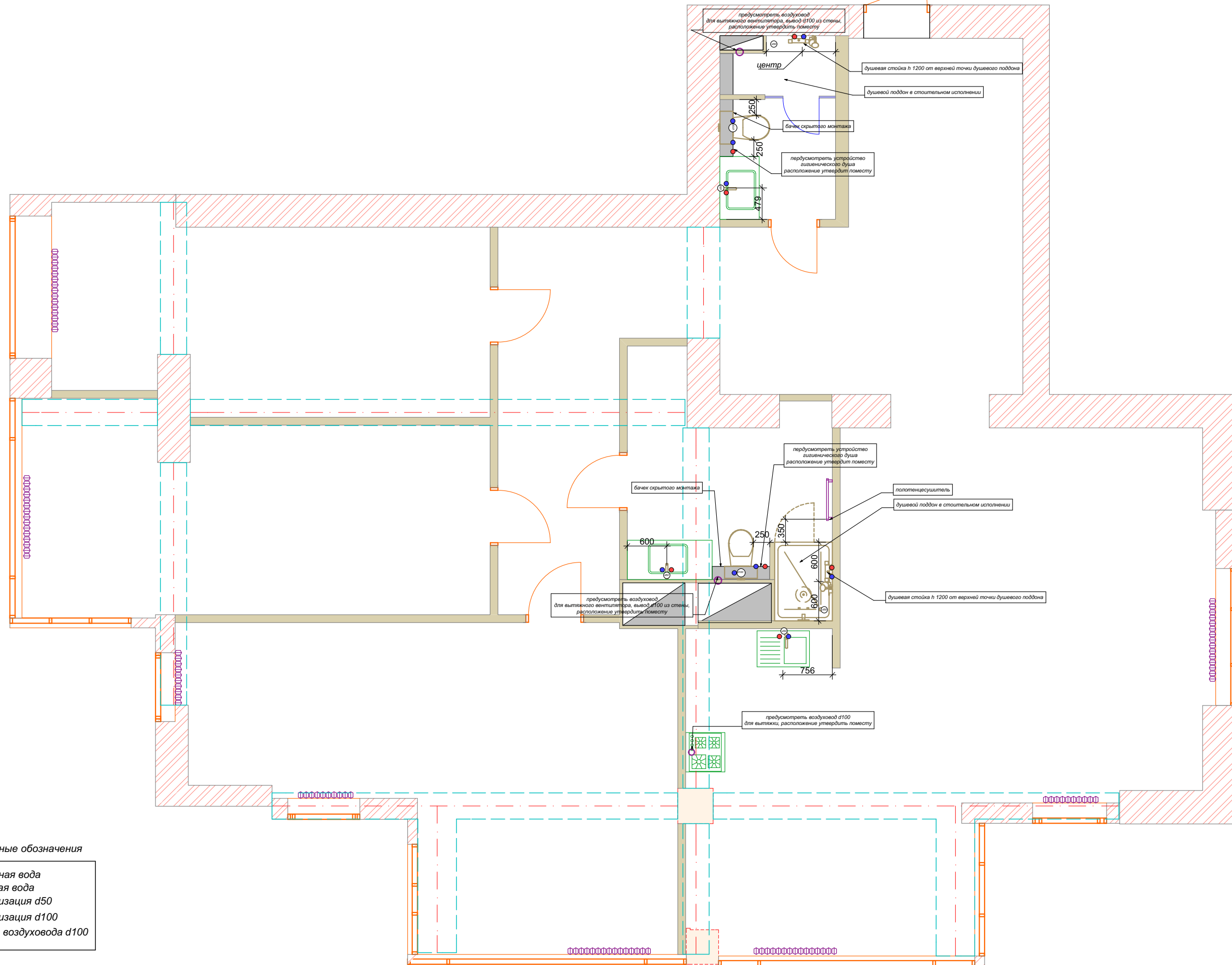




Условные обозначения

- TV (C) TV розетка (коаксиальный кабель)
- INT (C) UTP розетка (витая пара 8 жил)
- 2 (C) эл. розетка с указанием кол-ва постов
- л (C) эл. щит

Примечание: высота розеток 350 мм от чистового пола если не указано иное, данные указаны из расчета чистовых размеров.



Условные обозначения

- холодная вода
- горячая вода
- ⊙ канализация  $d50$
- ⊙ канализация  $d100$
- ⊙ вывод воздуховода  $d100$